

*Herzlich Willkommen bei*

*- Linux für den Mittelstand -*

*Warenwirtschaft und Fakturierung  
unter Linux*

*19:00 – 20:00 Uhr*

---

---

## - Übersicht -

- Einleitung / Vorstellung > 5 min.
  - Linux Referenzen > 5 min.
  - Linux vs. Windows > 5 min.
  - Hardware und Vernetzung > 5 min.
  - Software für jede Anwendung > 10 min.
  - Fakturierung unter Linux > 10 min.
  - Cao – faktura im Detail > 15 min.
  - Fragen und Antworten >
- 
-

# - *Einleitung / Vorstellung* -

## Referent

**Christian Klemm** ( HILTI ) [klch@adelphie.com](mailto:klch@adelphie.com)

> Selbstständiger Unternehmer

---

## Co- Referent

**Hardy Stobel**

> IT- Unternehmen

[info@stragic-it.de](mailto:info@stragic-it.de)

---

---

## *- Linux Referenzen / IT -*

- Google
  - IBM
  - Novell
  - Oracle
  - SAP
- 
-

## *- Linux Referenzen / Behörden -*

- BRD Außenministerium
  - Bundestags-Servern
  - Stadtverwaltung - München
  - Polizei Niedersachsen
  - Bayerisches Landesamt für Maß und Gewicht
  - Div. Universitäten
- 
-

## *- Linux Referenzen / Unternehmen -*

- Airbus AG
  - Audi AG
  - Peugeot
  - A.T.U
  - Otto Versand
  - Edeka
  - RWE Dea AG
  - Shell Deutschland Oil GmbH
  - adidas-Salomon AG
  - Deutsche Bahn AG / Donino Server
- 
-

## *- Linux Referenzen / Banken -*

- COMMERZBANK Aktiengesellschaft
- comdirect bank
- Allied Irish Bank



## *- Linux Referenzen / Sonstige -*

- Wimbledon Tennis-Turnier / IBM Linux
- Kernkraftwerk Brunsbüttel
- Greenpeace GB
- Sowie in vielen Routern , NAS-Servern und anderen Geräten





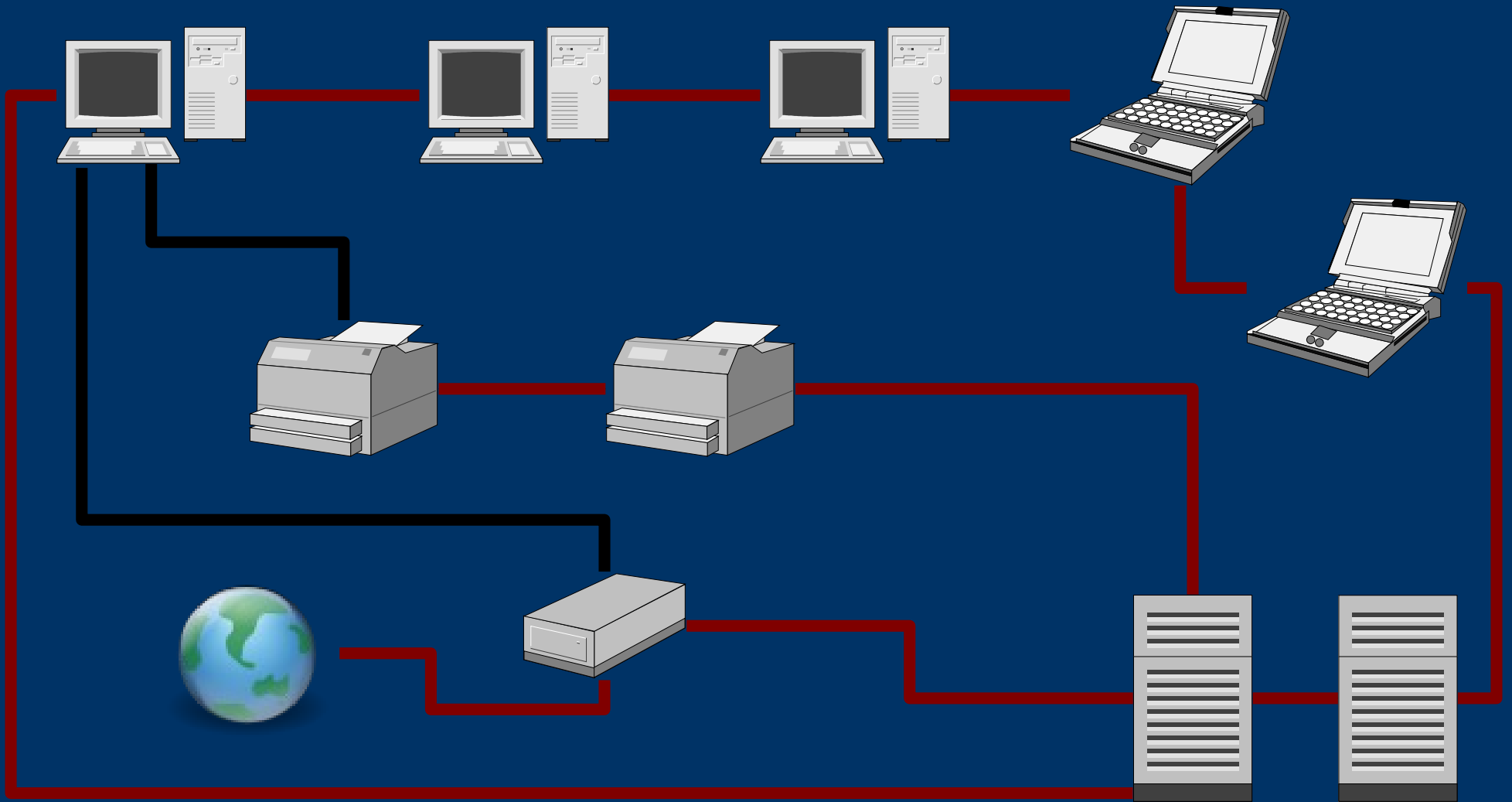
# - *Linux vs. Windows* -

## *Vorteile von Linux :*

- **Kostenersparnis**
  - **Sicherheit**
- **Zuverlässigkeit**
- **Möglichkeiten**



# - Hardware und Vernetzung -



# - *Software für jede Anwendung* -

- **Internet**

- **Browser**

- Mozilla
    - Firefox
    - Opera
    - Konqueror
    - uvm.



# - *Software für jede Anwendung* -

- **Internet**

- **Email**

- Mozilla
    - Thunderbird
    - Evolution
    - uvm.



# - Software für jede Anwendung -

- Office

- AbiWord
  - Open Office
    - ✓ Textverarbeitung
    - ✓ Tabellenkalkulation
    - ✓ Datenbankverwaltung
    - ✓ Draw Zeichenprogramm
    - ✓ Präsentationen
  - Terminplanung u. Kalender
  - Fax-Software
  - Grafik und Bildbearbeitung
  - uvm.
- 
-

# - *Software für jede Anwendung* -

- **Server**

- **Datenverwaltung**
  - **Druckdienstverwaltung**
  - **Benutzer- u. Rechteverwaltung**
  - **Webdienste**
  - **Kommunikationsdienste**
  - **Datenbanken**
  - **Datensicherung**
- 
-

# - Fakturierung unter Linux -

- Open Source für Linux

- LX- Office      / HTML / postgresql /      [www.lx-office.org](http://www.lx-office.org)
- Compiere      / HTML / MySql /      [www.compiere.de](http://www.compiere.de)

- Kommerziell für Linux

- Collmex      / HTML / webbas. /      [www.collmex.de](http://www.collmex.de)

- Open Source für Windows ( wine ) [www.winehq.com](http://www.winehq.com)

- AvERP      / wine / MySql /      [www.synerpy.de](http://www.synerpy.de)
  - CAO- faktura      / wine / MySql /      [www.cao-faktura.de](http://www.cao-faktura.de)
- 
-

# - Fakturierung unter Linux -

- CAO- faktura in der Praxis !

Demo





# - Fragen und Antworten -

## Referent

**Christian Klemm** ( HILTI ) [klch@adelphie.com](mailto:klch@adelphie.com)

> Selbstständiger Unternehmer

---

## Co- Referent

**Hardy Stobel**

> IT- Unternehmen

[info@stragic-it.de](mailto:info@stragic-it.de)

---

---